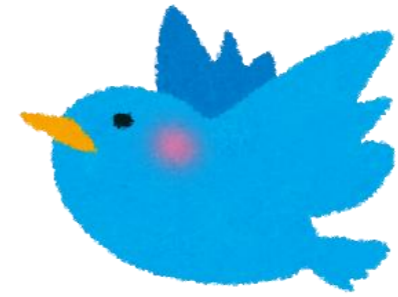


令和6年度 年少組入園をお考えの皆様



入園説明会

6月6日(火)、6月27日(火)

7月4日(火)、9月12日(火)

9月26日(火)、10月4日(水)

10月15日(日)



園内見学

6月15日(木)、16日(金)、19日(月)、

20日(火)、22日(木)、23日(金)、

26日(月)、7月3日(月)、10日(月)

公開保育	6月12日(月)、29日(木)
園庭開放	4月22日(土)、5月27日(土)、 6月24日(土)、9月6日(水)、13日(水)
フシ保育	9月20日(水)、27日(水)
子育て支援	6月10日(土)、9月23日(土)、 2月17日(土)
入園願書配布	10月15日(日) 午前9時30分～

上記の日程でご参加いただける行事を行います。

詳細は日体幼稚園ホームページ「入園をお考えの方、見学可能な行事」と「お知らせ」にて記載されておりますのでご覧ください。

たくさんのご参加をお待ちしております！

